

# シャッター

After

安心・安全のために

外観を損なわないシンプルで美しいデザイン。  
既存の窓に外窓の上から取付けるだけの簡単スピード  
施工で、あっという間に住まいの防犯性や快適性が  
向上します。

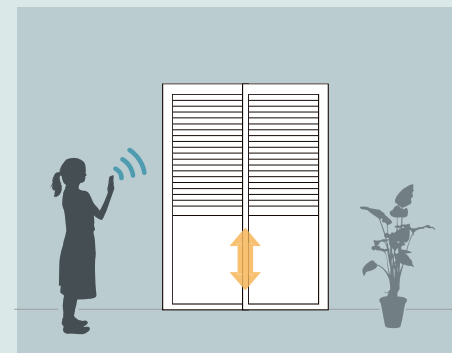
## 電動シャッター

本体に同梱されているリモコンまたは、スイッチで簡単に開閉することができます。  
標準タイプは専用アプリ「My Window」で、お手持ちのスマートフォンでもシャッターを操作することが可能です。

標準タイプ

耐風タイプ

(リモコン、スマートフォンによる開閉操作はできません。)



## 手動シャッター

手動で開閉するシャッター。  
操作ひもを標準装備しているなので、高い位置にあるシャッターも簡単に降ろすことができます。

標準タイプ

耐風タイプ



Before